



ФЕДЕРАЛЬНАЯ СЛУЖБА
ГОСУДАРСТВЕННОЙ СТАТИСТИКИ

О ФИНАНСОВОМ СОСТОЯНИИ ОРГАНИЗАЦИЙ АЛТАЙСКОГО КРАЯ (без субъектов малого предпринимательства)

январь-июнь 2022 года

- 01 САЛЬДИРОВАННЫЙ ФИНАНСОВЫЙ РЕЗУЛЬТАТ
- 02 ПРИБЫЛЬ ОРГАНИЗАЦИЙ
- 03 УБЫТОК ОРГАНИЗАЦИЙ
- 04 УДЕЛЬНЫЙ ВЕС ПРИБЫЛЬНЫХ ОРГАНИЗАЦИЙ
- 05 УДЕЛЬНЫЙ ВЕС УБЫТОЧНЫХ ОРГАНИЗАЦИЙ
- 06 ДЕБИТОРСКАЯ И КРЕДИТОРСКАЯ
ЗАДОЛЖЕННОСТЬ ОРГАНИЗАЦИЙ

ежеквартально





САЛЬДИРОВАННЫЙ ФИНАНСОВЫЙ РЕЗУЛЬТАТ

ЯНВАРЬ-ИЮНЬ 2022 года

Виды экономической деятельности, внесшие максимальный вклад в формирование сальдированного финансового результата

Доля в общем итоге, %



45,6

Обрабатывающие производства



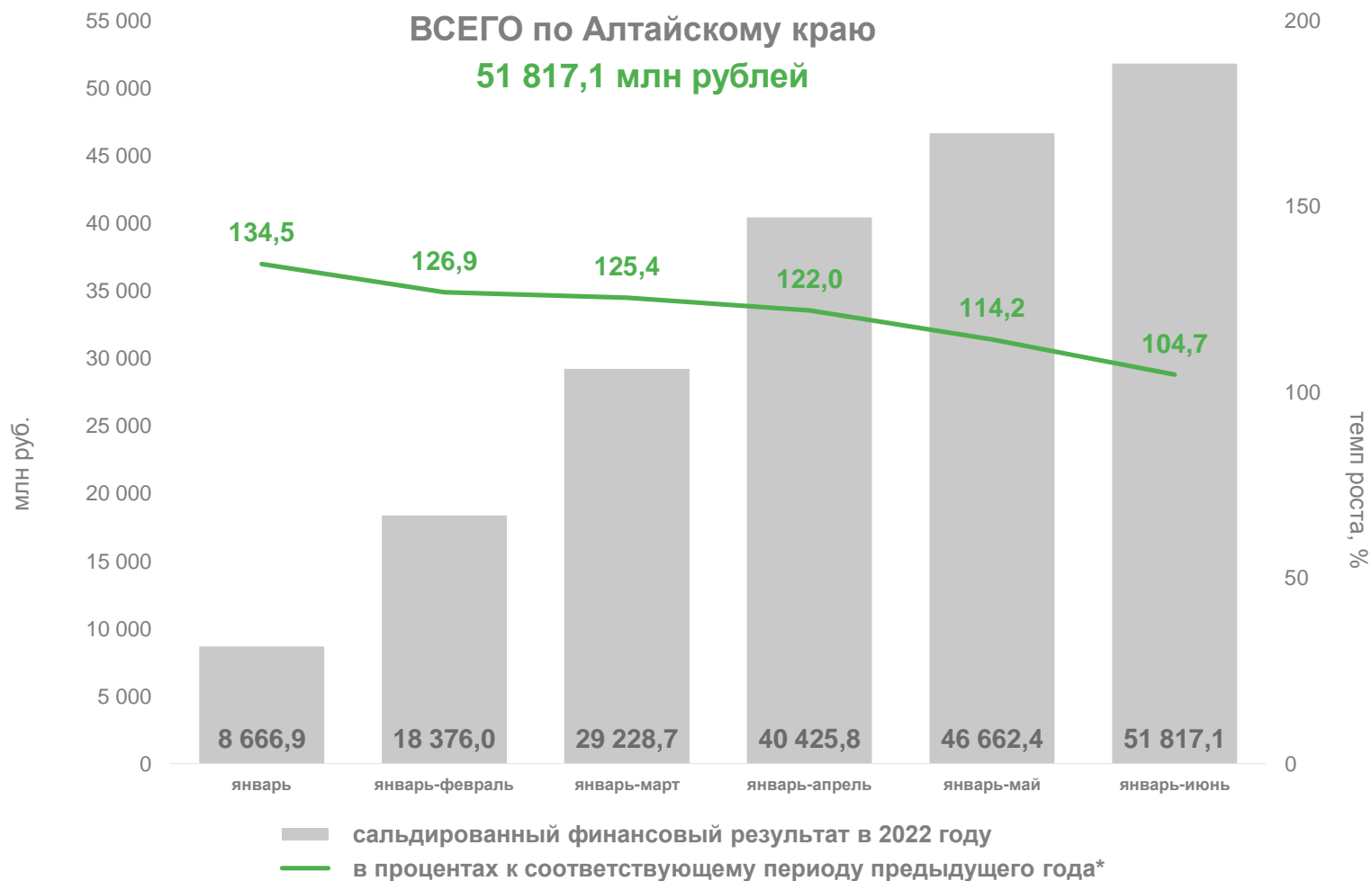
21,8

Сельское, лесное хозяйство, охота, рыболовство и рыбоводство



15,9

Торговля оптовая и розничная; ремонт автотранспортных средств и мотоциклов



ПРИБЫЛЬ - УБЫТОК = САЛЬДИРОВАННЫЙ ФИНАНСОВЫЙ РЕЗУЛЬТАТ

* ПО СОПОСТАВИМОМУ КРУГУ ОРГАНИЗАЦИЙ В СООТВЕТСТВИИ С МЕТОДОЛОГИЕЙ БУХГАЛТЕРСКОГО УЧЕТА; С УЧЕТОМ КОРРЕКТИРОВКИ ДАННЫХ СООТВЕТСТВУЮЩЕГО ПЕРИОДА ПРЕДЫДУЩЕГО ГОДА, ИСХОДЯ ИЗ ИЗМЕНЕНИЙ УЧЕТНОЙ ПОЛИТИКИ, ЗАКОНОДАТЕЛЬНЫХ АКТОВ И ДР.





ПРИБЫЛЬ ОРГАНИЗАЦИЙ по видам экономической деятельности

ЯНВАРЬ-ИЮНЬ 2022 года*, млн рублей



ВСЕГО по краю
55 835,0 млн рублей



УБЫТОК ОРГАНИЗАЦИЙ по видам экономической деятельности

ЯНВАРЬ-ИЮНЬ 2022 года*, млн рублей





УДЕЛЬНЫЙ ВЕС ПРИБЫЛЬНЫХ ОРГАНИЗАЦИЙ

ЯНВАРЬ-ИЮНЬ 2022 года, %

Виды экономической деятельности с наибольшим изменением удельного веса в сравнении соответствующим периодом предыдущего года*



25,0 п.п.

Предоставление прочих видов услуг



23,6 п.п.

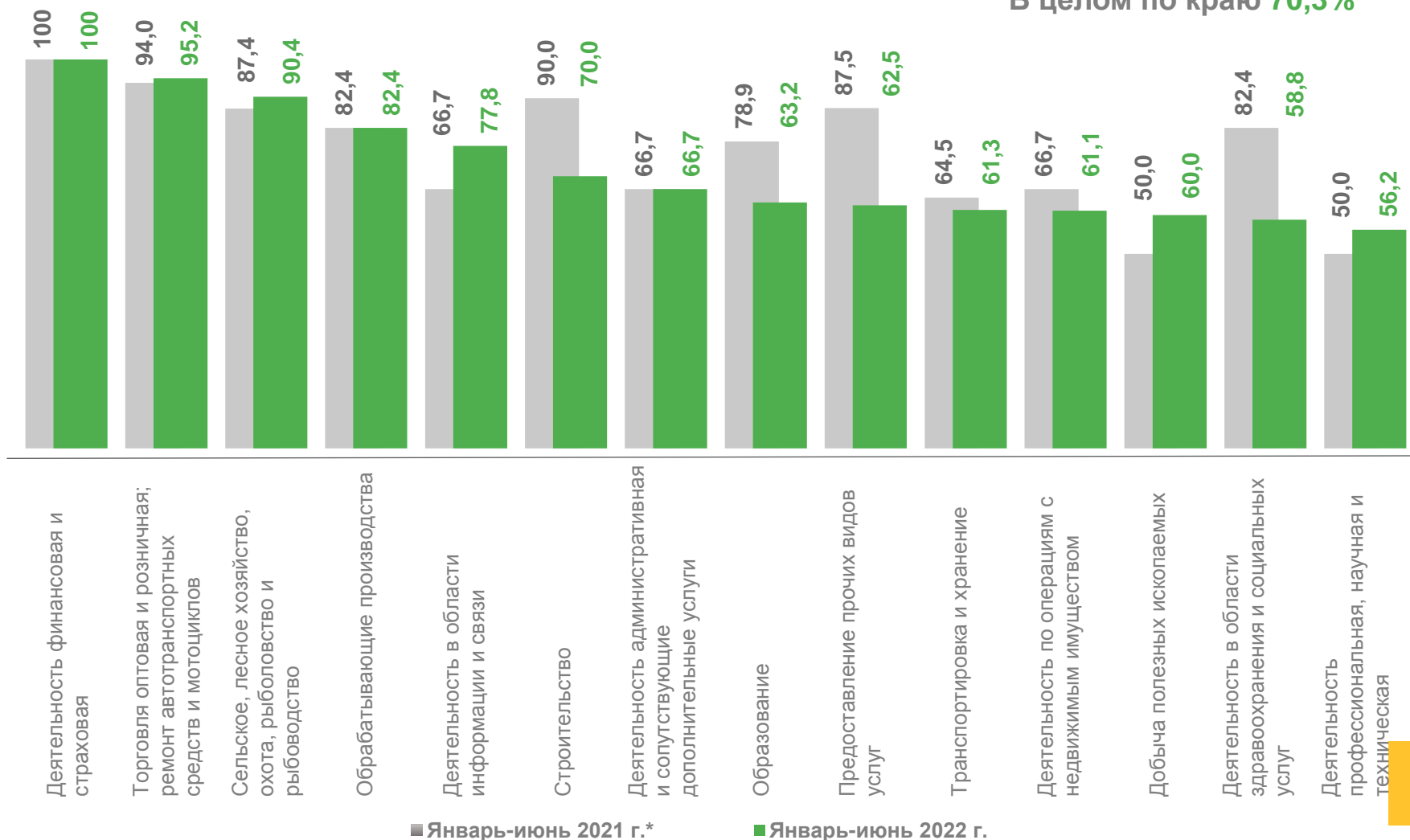
Деятельность в области здравоохранения и социальных услуг



20,0 п.п.

Строительство

В целом по краю **70,3%**



Виды экономической деятельности с удельным весом прибыльных организаций в январе-июне 2022 года более 50% 5

* ПО СОПОСТАВИМОМУ КРУГУ ОРГАНИЗАЦИЙ



УДЕЛЬНЫЙ ВЕС УБЫТОЧНЫХ ОРГАНИЗАЦИЙ

ЯНВАРЬ-ИЮНЬ 2022 года, %

Виды экономической деятельности с наибольшим изменением удельного веса в сравнении соответствующим периодом предыдущего года*



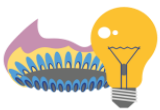
40,0 п.п. ↑

Деятельность в области культуры, спорта, организации досуга и развлечений



29,4 п.п. ↑

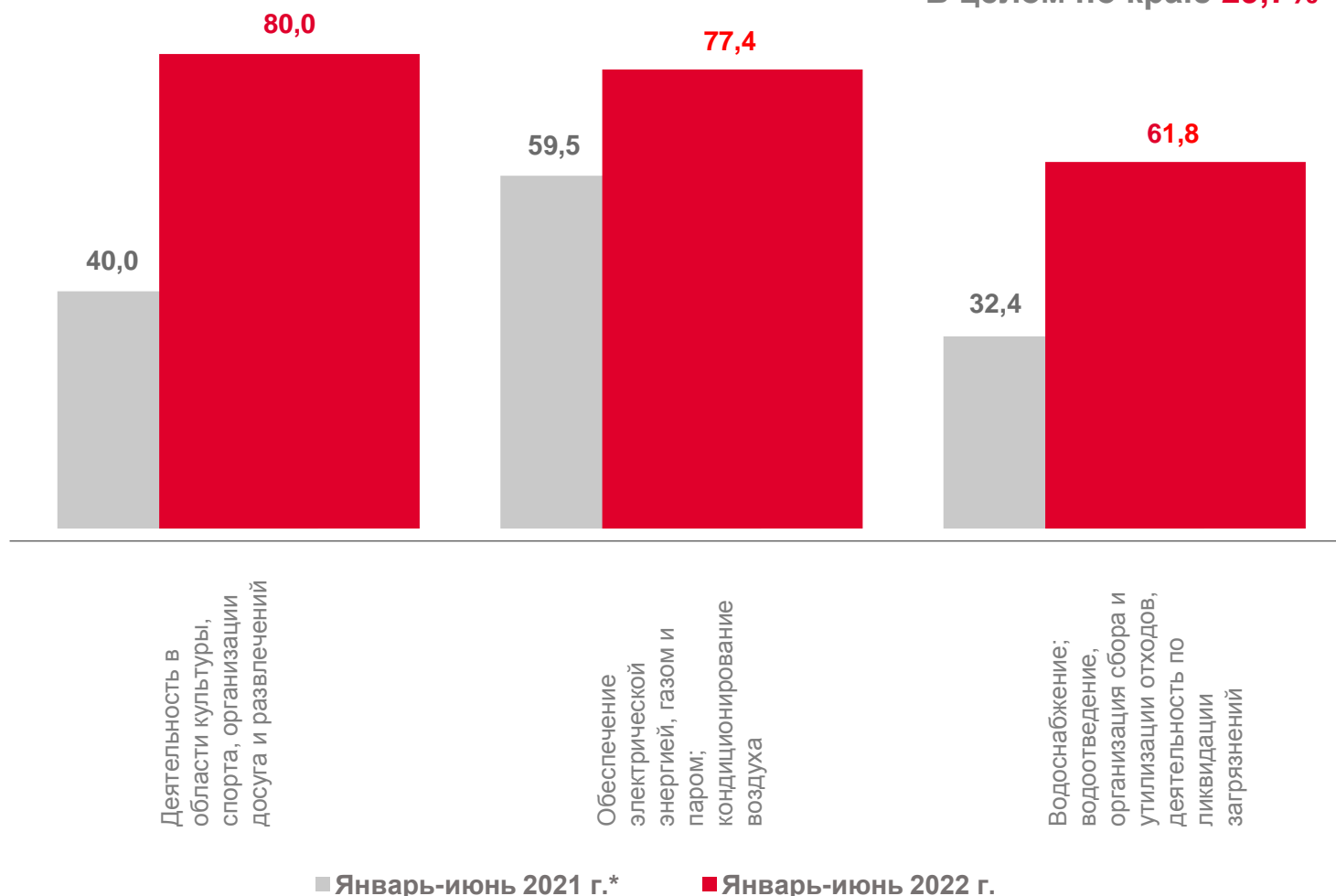
Водоснабжение; водоотведение, организация сбора и утилизации отходов, деятельность по ликвидации загрязнений



17,9 п.п. ↑

Обеспечение электрической энергией, газом и паром; кондиционирование воздуха

В целом по краю **29,7%**



Виды экономической деятельности с удельным весом убыточных организаций в январе-июне 2022 года более 50%

* ПО СОПОСТАВИМОМУ КРУГУ ОРГАНИЗАЦИЙ





ДЕБИТОРСКАЯ И КРЕДИТОРСКАЯ ЗАДОЛЖЕННОСТЬ ОРГАНИЗАЦИЙ

в ИЮНЕ 2022 года (на конец месяца)



ДЕБИТОРСКАЯ ЗАДОЛЖЕННОСТЬ

ВСЕГО по краю, млрд рублей

154,0

В % к соответствующему периоду
предыдущего года

126,0

Удельный вес просроченной
дебиторской задолженности в общем
объеме задолженности, %

3,1



КРЕДИТОРСКАЯ ЗАДОЛЖЕННОСТЬ

ВСЕГО по краю, млрд рублей

193,7

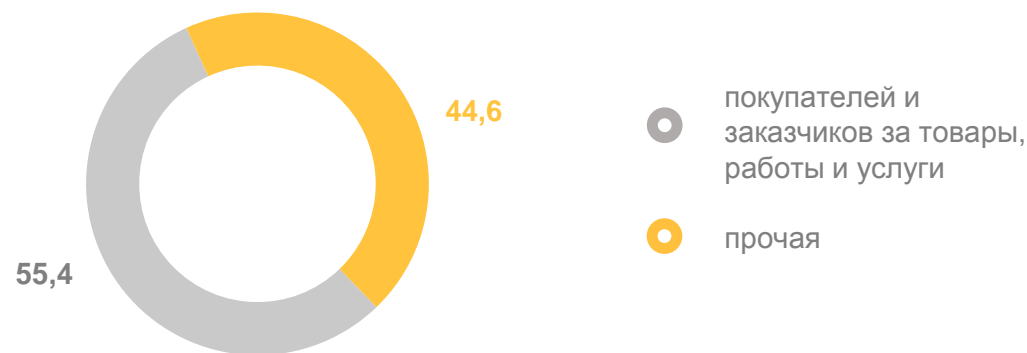
В % к соответствующему периоду
предыдущего года

147,7

Удельный вес просроченной
кредиторской задолженности в
общем объеме задолженности, %

2,4

СТРУКТУРА ДЕБИТОРСКОЙ ЗАДОЛЖЕННОСТИ, в %



СТРУКТУРА КРЕДИТОРСКОЙ ЗАДОЛЖЕННОСТИ, в %

